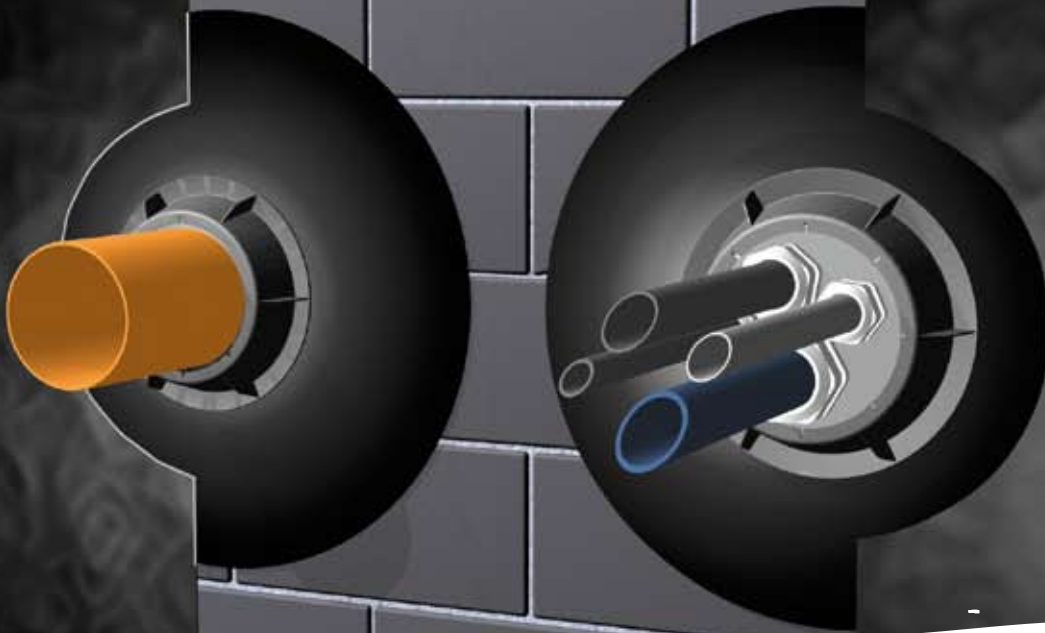


# Wasserdichtes Alibi?

Nicht nötig, einfach HL Rohrabdichtungen einplanen.

100-PROZENTIGE GEBÄUDEABDICHTUNG – AUCH AN SCHWACHSTELLEN



NEU: HL801  
ROHRDURCHFÜHRUNG  
Ø 8 - 52 MM

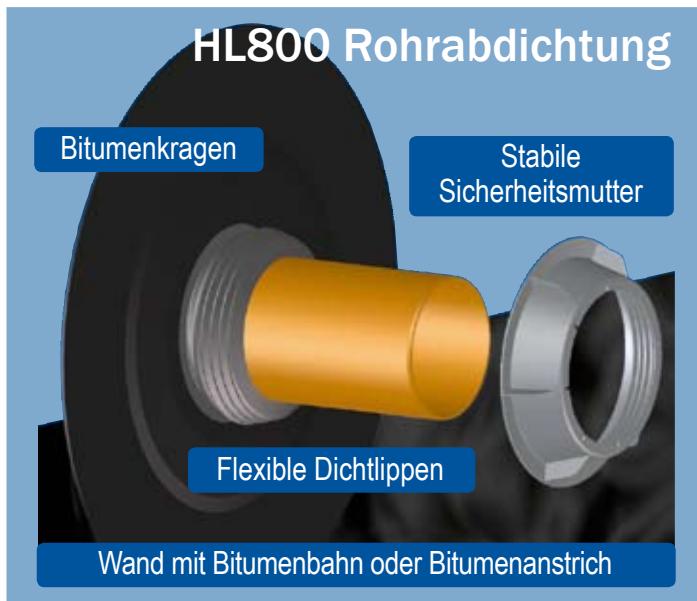
## Rohrabdichtung

HL800/110, HL800/125, HL800/160



HL sorgt für den guten Ablauf

- Mit werkseitig aufgeschweißter Bitumenmanschette für die nahtlose Verbindung zwischen Rohr- und Gebäudeabdichtung
- Massive Dichtlippen, stabile Sicherheitsmutter
- Zubehör: HL801 Rohrdurchführung für Rohre Ø 8 - 52 mm



### Nahtlos gestaltet sich der Übergang vom Kanalrohr zur Hauswand mit der Rohrabdichtung HL800.

Das System ist denkbar einfach und äußerst wirkungsvoll. HL800 wird einfach auf das Rohr geschoben, der eingebaute Bitumenkragen mit der Bitumenbahn oder dem Bitumenanstrich der Wand verschmolzen und mit einer stabilen Sicherheitsmutter fixiert. Massive Dichtlippen aus flexiblem Gummi umschließen das Kanalrohr. So bleibt der Übergang zwischen Rohr und Abdichtung 100% dicht. Sickerwasser von außen wird gestoppt und die Kellerwand bleibt frei von unerwünschten nassen Flecken. Besonders in feuchten Klimazonen und bei Gebäuden, die in einen Hang gebaut sind, ist das ein entscheidendes Kriterium für einen trockenen Keller. HL800 ist auch am Muffenende einsetzbar und für Kunststoff- Guss- und Stahlrohre geeignet. Durch den biegsamen Bitumenkragen ist HL800 sehr gut an Hausecken und in Hohlkehlen verwendbar.

### Daten & Fakten

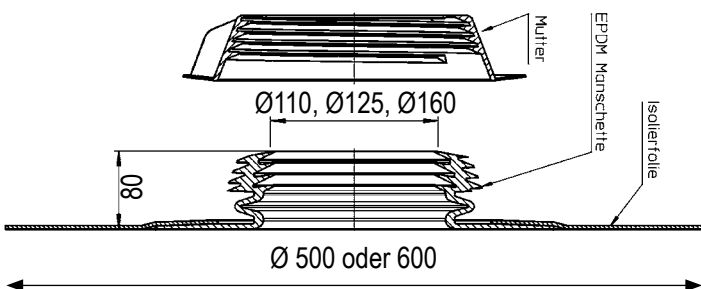
Bitumenkragen für nahtlosen Übergang zur Abdichtung

Massive Dichtlippen aus flexiblem Gummi

Stabile Sicherheitsmutter aus PP

Auch am Muffenende einsetzbar

Passend für Kunststoffrohre DN110, DN125 oder DN160, für Gussrohre DN100, DN125 oder DN150 und für Stahlrohre mit Außendurchmesser 110 - 115 mm, 125 - 130 mm oder 160 - 165 mm  
Entspricht DIN 18195



### Neues Zubehör: HL801

**Schnell montiert ist die Mehrfach-Rohrdurchführung HL801. Mit der Bauwerksabdichtung fest verbunden, ist sie zur dichten Durchführung von bis zu 4 Rohren bzw. Leitungen gleichzeitig geeignet.**

Die neue Rohrdurchführung HL801 für Rohre von 8 - 52 mm bildet einen weiteren Schritt zur sorgfältigen Bauwerksabdichtung (EN18195-4). So wurde die Dichtheit des Systems auf bis zu 0,6 bar geprüft. HL801 wird in Kombination mit den entsprechenden Durchgangs- (HL801V) bzw. Reduktionsverschraubungen (HL801R) eingesetzt. Wird irrtümlich eine Sollbruchstelle zu viel geöffnet, kann sie mit einem Blindstopfen (HL801B) wieder verschlossen werden. Eine spätere Nutzung eines Durchlasses ist ohne Stemmen möglich. So bleibt die Bauwerksabdichtung unverseht und das Bauwerk vor Erdfeuchte zuverlässig geschützt.

